

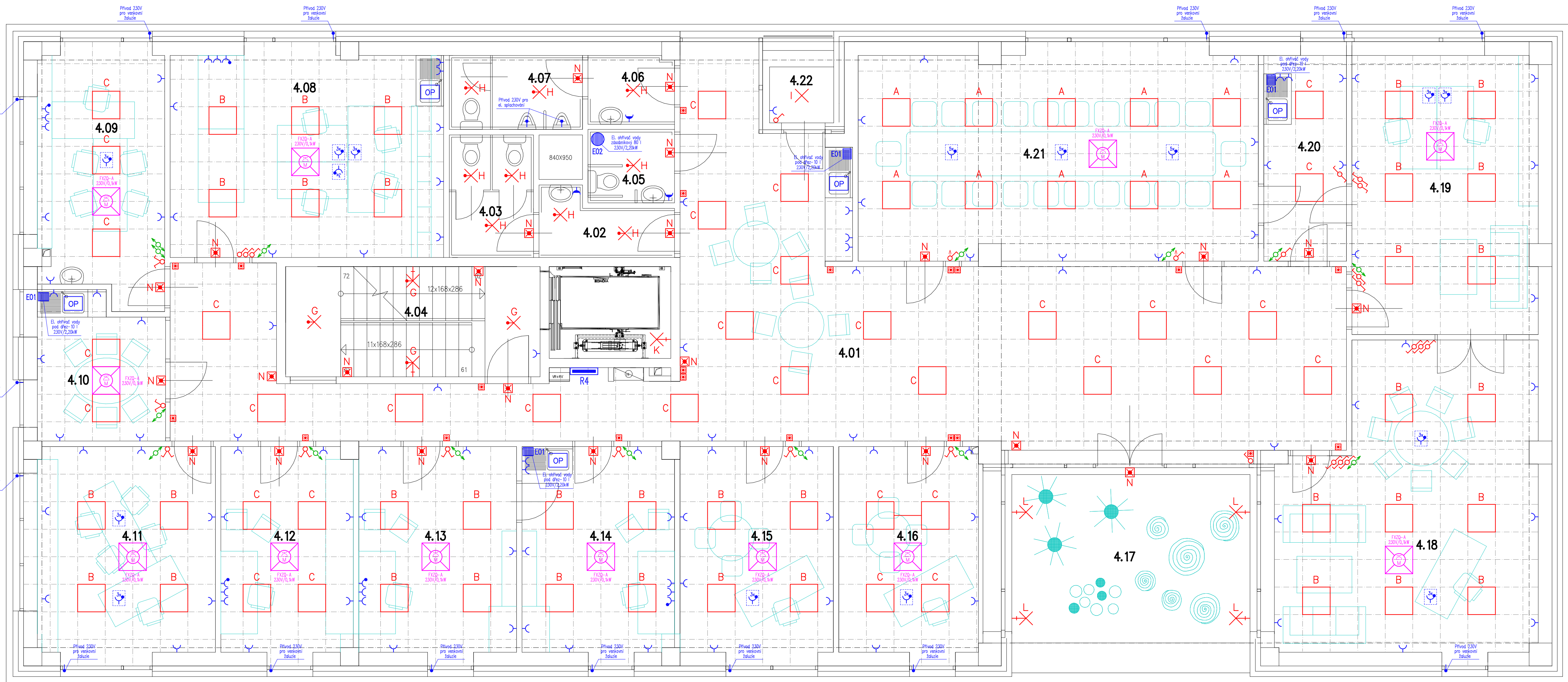
4.NP - ELEKTROINSTALACE

LEGENDA ÚČELU MÍSTNOSTÍ

Označení	Účel místnosti	Plocha m2	Osvětlení dle ČSN EN 12464-1 Lx	článek č.	Prostředí dle ČSN 33 2000-5-51 ed.3
4.01	CHODBA	89,10	300	neurčen	ABS, AD1
4.02	PŘEDSÍŇ TOALET	3,90	250	neurčen	ABS, AD2
4.03	WC ŽENY	4,90	250	neurčen	ABS, AD2
4.04	SCHODIŠTĚ	13,30	200	neurčen	ABS, AD1
4.05	WC HANDICAP	3,30	300	neurčen	ABS, AD2
4.06	PŘEDSÍŇ TOALET	3,10	250	neurčen	ABS, AD2
4.07	WC MUŽI	4,70	250	neurčen	ABS, AD2
4.08	KANCELÁŘ A	24,90	500	neurčen	ABS, AD1
4.09	KANCELÁŘ B	14,40	500	neurčen	ABS, AD1
4.10	JEDNACÍ PROSTOR	8,40	500	neurčen	AB4, AD1
4.11	KANCELÁŘ C	17,30	500	neurčen	AB1, AD1
4.12	KANCELÁŘ D	12,70	500	neurčen	ABS, AD1
4.13	KANCELÁŘ E	15,40	500	neurčen	ABS, AD1
4.14	KANCELÁŘ F	14,70	500	neurčen	ABS, AD1
4.15	KANCELÁŘ G	15,00	500	neurčen	ABS, AD1
4.16	KANCELÁŘ H	14,40	500	neurčen	ABS, AD1
4.17	ZAHRADA	22,70	100	neurčen	ABS, AD1
4.18	KANCELÁŘ I	35,30	500	neurčen	ABS, AD1
4.19	KANCELÁŘ J	24,60	500	neurčen	ABS, AD1
4.20	KUCHYŇKA	8,10	300	neurčen	ABS, AD1
4.21	ZASEDACÍ MÍSTNOST	38,80	500	neurčen	ABS, AD1
4.22	RESPIRIUM	3,00	250	neurčen	ABS, AD1

LEGENDA SVÍTIDEL

- A – LED panel vestavný s řízením DALI, 1x38W, 3850 lm, 4000K, IP20, mikropismatkový kryt, korpus kov, 600x600 mm
- B – LED panel vestavný, 1x38W, 3850 lm, 4000K, IP20, mikropismatkový kryt, korpus kov, 600x600 mm
- C – LED panel vestavný, 1x28W, 3000 lm, 4000K, IP20, mikropismatkový kryt, korpus kov, 600x600 mm
- D – LED svítidlo průmyslové přisazené, 1x38W, 4800 lm, 4000K, IP65, polycarbonátový čirý kryt, korpus kov, 1200 mm
- E – LED svítidlo interiérové přisazené, 1x41W, 5000 lm, 4000K, IP20, semiopdlový PMMA kryt, korpus kov, 1200 mm
- F – LED svítidlo interiérové přisazené, 1x65W, 7500 lm, 4000K, IP20, semiopdlový PMMA kryt, korpus kov, 1200 mm
- G – LED svítidlo interiérové přisazené s čidlem pohybu, 1x15W, 1500 lm, 4000 K, IP20, skleněný kryt, korpus kov, 300 mm
- H – LED svítidlo interiérové přisazené s čidlem pohybu, 1x15W, 1500 lm, 4000 K, IP44, skleněný kryt, korpus kov, 300 mm
- I – LED svítidlo interiérové přisazené, 1x15W, 1500 lm, 4000 K, IP20, skleněný kryt, korpus kov, 300 mm
- J – LED svítidlo interiérové přisazené, 1x15W, 1500 lm, 4000 K, IP44, skleněný kryt, korpus kov, 300 mm
- K – LED svítidlo průmyslové přisazené s ochranným košem, 1x11W, 1500 lm, 4000 K, IP54, skleněný kryt, korpus kov, 230 mm
- L – LED svítidlo designové venkovní přisazené, 1x6W, 980 lm, 4000 K, IP54, plastový kryt, korpus kov
- M – LED svítidlo závěsné designové interiérové, 1x28W, 3000 lm, 4000K, IP20, plastový kryt, korpus kov
- N – LED svítidlo nouzové interiérové, 1x6W, 600 lm, s vl. zdrojem 1h., 4000 K, IP20, plastový kryt, korpus plast



LEGENDA PŘÍSTORJŮ

- Tlačítko č.1/0, IP20
- Vypínač č.1, IP20
- Vypínač č.1, IP44
- Vypínač č.5, IP20
- Vypínač č.5b, IP20
- Vypínač č.6, IP20
- Vypínač č.6, IP44

LEGENDA PŘÍSTORJŮ

- Zásuvka 230V/16A jednodůsboá, IP20
- Zásuvka 230V/16A s přepětovou ochranou, IP20
- Zásuvková skříň podlahová Xx230V/16A s přepětovou ochranou, IP20
- Zásuvka 230V/16A jednodůsboá, IP44
- Kabelový přívod jednofázový s rezervou 1m příp. ukončený v inst. krabici
- Kabelový přívod třífázový s rezervou dle požadavku
- Zásobníkový ohřívák pod dřez 10l, 230V/2,20kW
- Zásobníkový ohřívák závěsný 80l, 230V/2,20kW
- Ventilátor

LEGENDA ROZVADĚČŮ

- Hlavní rozvaděč objektu – 2.NP
- Rozvaděč 1.NP
- Rozvaděč velkoplošné účebny – 1.NP
- Rozvaděč 2.NP
- Rozvaděč serverovny – 2.NP
- Rozvaděč 3.NP
- Rozvaděč 4.NP
- Rozvaděč VZT – 2.NP
- Rozvaděč VZT – střecha
- Rozvaděč VZT – střecha
- Skříň hlavního ochranného pospojování

POZNÁMKA :

U VYBRANÝCH VÝROBKŮ JE PRO JASNÉ A PŘESNÉ VYMEZENÍ POŽADOVANÝCH PARAMETRŮ UVEDEN MOŽNÝ VÝROBCE V SOULADU SE ZÁKONEM Č. 134/2016 SB.).

PŘI REALIZACI LZE POUŽÍT I JINÉHO VÝROBCE (DODAVATELE) PŘI SPLNĚNÍ TECHNICKÝCH PARAMETRŮ UVEDENÉHO TYPU VÝROBKU MOŽNÉHO VÝROBCE (DODAVATELE).

TECHNICKÝMI PARAMETRY SE M.J. ROZUMÍ PEVNOSTNÍ CHARAKTERISTIKY, FYZIKÁLNÍ TECHNICKÉ VLASTNOSTI, PARAMETRY SPOTŘEBY A VÝKONU, ROZMĚRY, HMOTNOSTI, HLUKOVÉ PARAMETRY, MATERIÁLOVÉ PROVEDENÍ, DESIGN/ ESTETICKÉ A KVALITATIVNÍ VLASTNOSTI, PROVOZNÍ VLASTNOSTI, ŽIVOTNOST, ZPŮSOB OVLÁDÁNÍ, VÁZBY NA OSTATNÍ PROFESI APOD.

PŘÍPADNÉ ZMĚNY JE NUTNÉ DOKLADOVAT (NAPŘ. STATICKÝM VÝPOČTEM), KONZULTOVAT A ODSOUHLASIT PROJEKTANTEM, T.J. ZPRACOVATELEM TOHOTO PROJEKTU.

Proudová soustava : 3 NPE, 400/230 V, 50 Hz stř. TN–S

Ochrana dle ČSN 33 2000– 4–41 ed.2 : automatickým odpojením od zdroje – normální : proudovými chrániči – doplněná

Prostředí dle ČSN 33 2000–5–51 ed.3 : viz tabulka

Prostředí dle ČSN 33 2000–7–701 : zóny v koupelnách

OP ochranné pospojování dle ČSN 33 2000–4–41 ed.2 provedeno vodičem CY 4 z/2 v omeite a CY 6 z/2 volně nebo v podlaže

VYPRACOVAL Martin KOČIČAN	ZODP. PROJEKTANT Martin KOČIČAN	HIP Ing. arch. Martin JANDA	QALT servise PROJEKOVÁNÍ ELEKTROINŽ. ZÁŘAD. DO 100 V A VÝMOSOV Martin KOČIČAN (EVL: 138067-2286) Trojanovice 227, Píseňka P.R. 744 01 TEL: 725 265 265, FAX: 725 485 770 IČO: 689 28 591, DIČ: CZ-689132474
STAVEBNÍ ÚŘAD : OSTRAVA	KATASTR. ÚZEMÍ : OSTRAVA – ZÁBŘEH	Investor : Ostravská univerzita, Dvořákova 138/7, MORAVSKÁ OSTRAVA, OSTRAVA, 702 00	FORMÁT : 6 x A4 DATUM : 10/2020 ÚČEL : DZS ČÍSLO ZAKÁZKY : R–2020/41
ČÁST : D	DOKUMENTACE OBJEKTŮ STAVBY	MĚŘÍTKO : 1:50	PARÉ :
ODDÍL : D1	DOKUMENTACE STAVEBNÍCH POZEMNÍCH OBJEKTŮ		
OBJEKT : D1.4	SO 01 – OBJEKT ZW – DĚKANÁT		
PROFESE : D.1.4.3.1	ELEKTROINSTALACE, SLABOPROUD, BLESKOŠVOD		
OBSAH : 4.NP - ELEKTROINSTALACE		ČÍSLO VÝKRESU : 8	